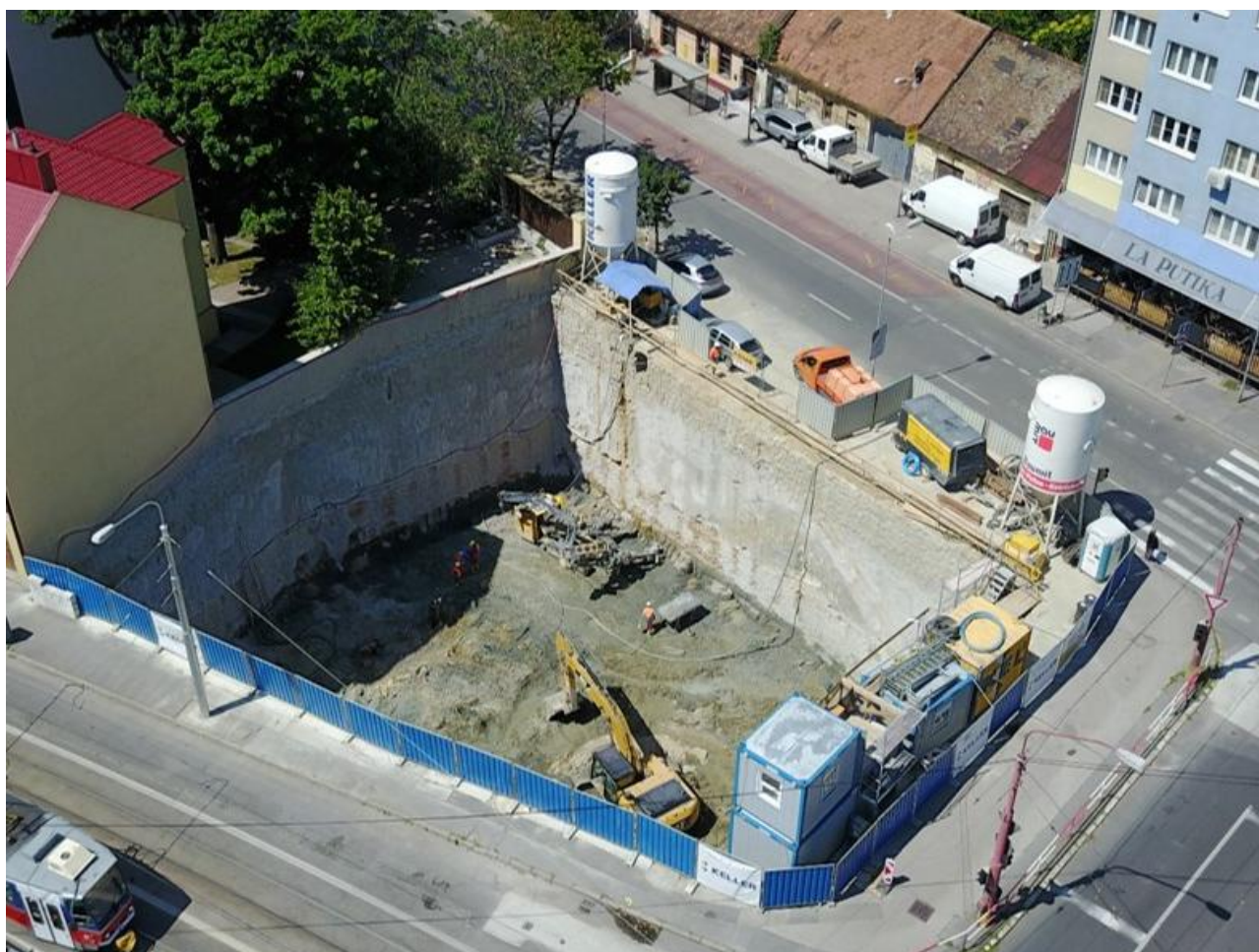


## Polyfunkčný bytový dom TOWER ONE

RAČIANSKE MÝTO, BRATISLAVA I

Ochrana jamy a zabezpečenie stability susedných objektov technológiou Soilcrete® - trysková injektáž.



### Projekt

Vytvorenie stavebnej jamy pre potreby budovania podzemných garáží, ktorej dno je pod hladinou podzemnej vody.

Stavenisko sa nachádza v mestskej časti Bratislava Staré mesto.

## Úloha

Pre zhotovenie stavebnej jamy hĺbky cca 14,5 m od pôvodného terénu bolo potrebné zvislé paženie stien výkopu, ako aj tesnenie vzhľadom na úroveň hladiny podzemnej vody nachádzajúcej sa cca 7,9 m pod terénom, t.j. cca 6,9 m nad základovou škárou. Územie je tvorené sedimentmi kvartéru do hĺbky cca 10,0 m p.t. a nižšie sedimentmi neogénu. Kvartér je tvorený terasovou sedimentáciou rieky Dunaj, pričom stavenisko sa nachádza na okraji tzv. najnižšej strednej terasy.

## Riešenie

Tryskové preinjektovanie zeminy - Soilcrete sa zhotovovalo z úrovne pôvodného terénu. Pažiacie a tesniace steny z kotveného Soilcretu boli vyskladané zo základných prvkov, ktoré boli realizované špeciálnou vrtnou vežovou súpravou so špeciálnym vrtným náradím. Po zhotovení paženia, tesnenia a následnom výkope bola vytvorená stavebná jama, v ktorej bolo možné následné zhotovenie základových a nosných konštrukcií objektu, oddielovaných od pažiackej a tesniacej steny. Stavebná jama bola tesnená až do málo priepustných neogénnych zemín. Cez neogénne sedimenty presakovala podzemná voda do stavebnej jamy, preto bolo potrebné podzemnú a povrchovú dažďovú vodu z dna stavebnej jamy odčerpávať. Čerpaná voda sa odvádzala do vsakovacích studní.

## Informácie o projekte

### Stavebník

Račianske Mýto, s.r.o., Mlynské nivy 42, 821 09 Bratislava

### Keller spoločnosť/ spoločnosti

Keller špeciálne zakladanie spol. s r.o.

### Objednávateľ

PROXENTA Private Equity, s. r. o.

### Riešenia

Zabezpečenie výkopov  
Tesnenie stavebných jám

### Segment trhu

Administratíva a bývanie

### Technológie

Trysková injektáž